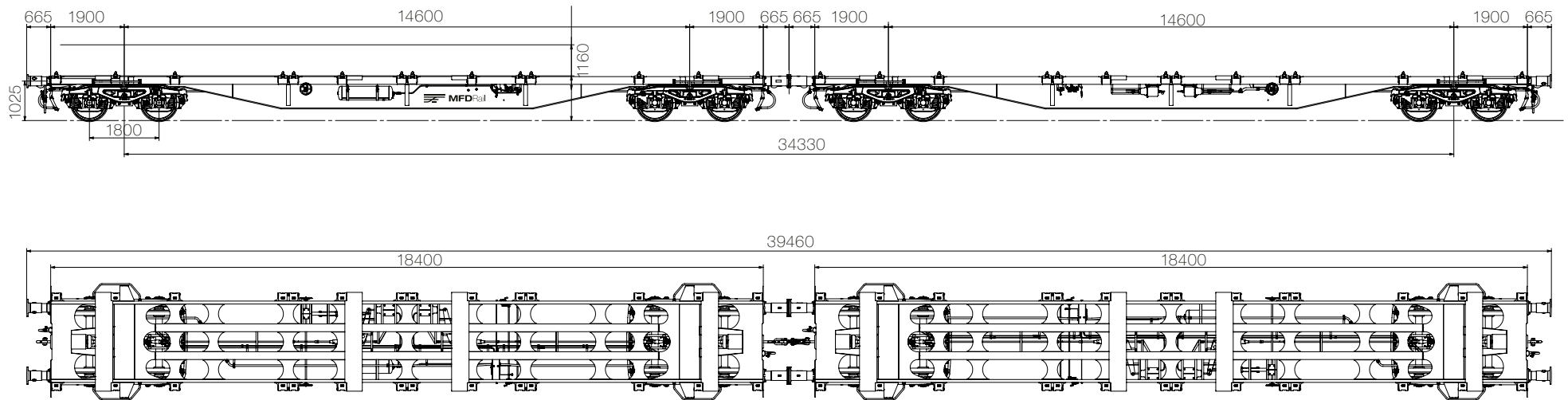


FIX GEKOPPELTER 8-ACHSIGER
CONTAINERWAGEN
FIX-COUPLED 8-AXLE
CONTAINER RAILCAR

Sggmrrs-y 2x60' M23

„Allround“-Wagen für den Intermodalverkehr mit einem Gesamt-Ladegewicht von 141 t. Speziell entwickelt für die seitliche Beladung wie z.B. die MOBILER Multitainer der Rail Cargo Group.

„Allround“ railcar for intermodal transport with a total loading weight of 141 t. Specially developed for lateral loadings such as the MOBILER multitainer of Rail Cargo Group.



FIX GEKOPPELTER 8-ACHSIGER
 CONTAINERWAGEN
 FIX-COUPLED 8-AXLE
 CONTAINER RAILCAR

Sggmrrs-y 2x60⁷ M23

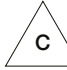
TECHNISCHE DATEN /Technical Data:

Eigengewicht: /Tare Weight:	ca. 39.0 t	Drehgestell: /Bogie:	Y25 Ls(s)d1
Max. Zuladung: /Max. Load:	141.0 t	Bremssohlen (K): /Brake blocks:	BG 320
Radsatzlast: /Axle Load:	22.5 t	Bremse: /Brake:	2 x KE-GP-A
Radsatzbauart: /Wheelset type:	BA 303 / ULT 25	Puffer: /Buffers:	Kat. L 150 / 2750
Radsatzlager: /Wheelset bearing:	BA 386	Handbremsgewicht: /Handbrake weight:	25.0 t / 25.3 kN
Schraubenkupplung: /Screw coupling:	1'350 kN	Fährschiff: /Ferry boats:	2°30'
Zugvorrichtung: /Pulling device:	1'500 kN		

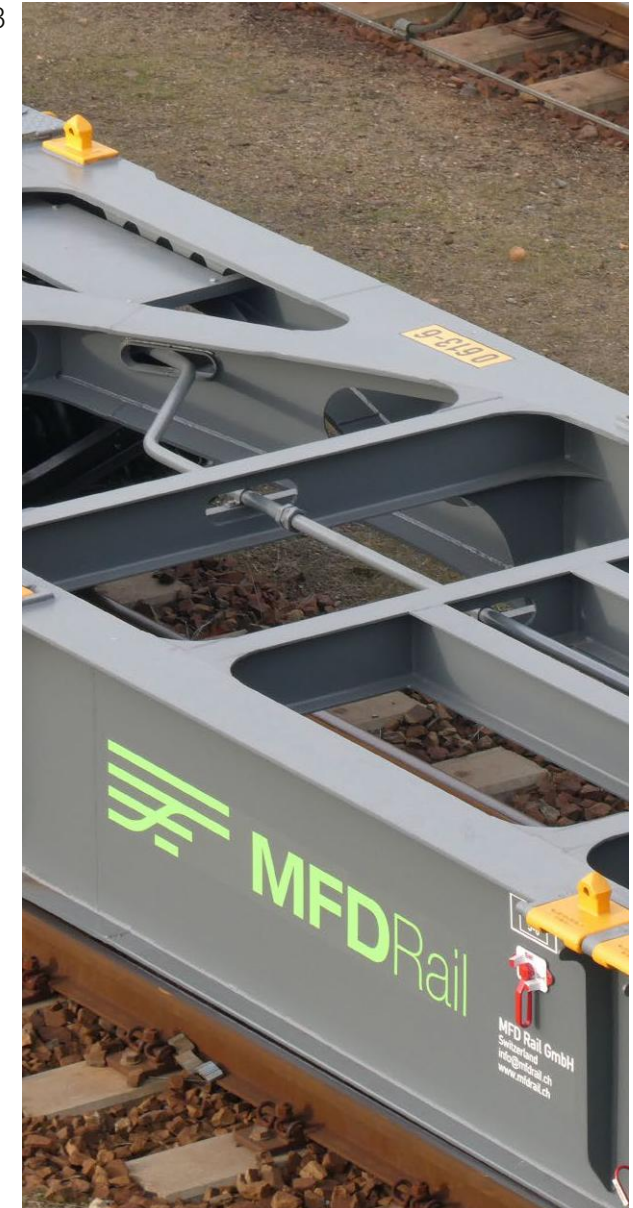
BETRIEBSDATEN /Operating Data:

Länge über Puffer: /Total length over buffers:	39.46 m	Bremseinstellung: /Brake adjustment:	S
Ladelänge: /Loading length:	2 x 18.40 m	Geschwindigkeit max.: /Max. speed:	120 km/h
Drehzapfenabstand: /Pivot spacing:	2 x 14.60 m	Containerzapfen: /Containerpins:	56
Ladehöhe ab S.O.: /Loading height from top of rail:	1'160 mm	Einsatzbereich: /Range of use:	TEN / GE
Kurvenradius: /Curve-radius:	Einzelwagen /Single railcar 75 m Zugsverband /Train set 75 m*	Lichtraumprofil: /Clearance profile:	G1
Max. Bremsgewicht: /Max. brake weight:	116 t (2 x 58 t)	Klimazone: /Climate zone:	T1

LASTGRENZRASTER /Load limits:

	A	B	C	D	
S	89.0	105.0	125.0	141.0	***
120	00.0				

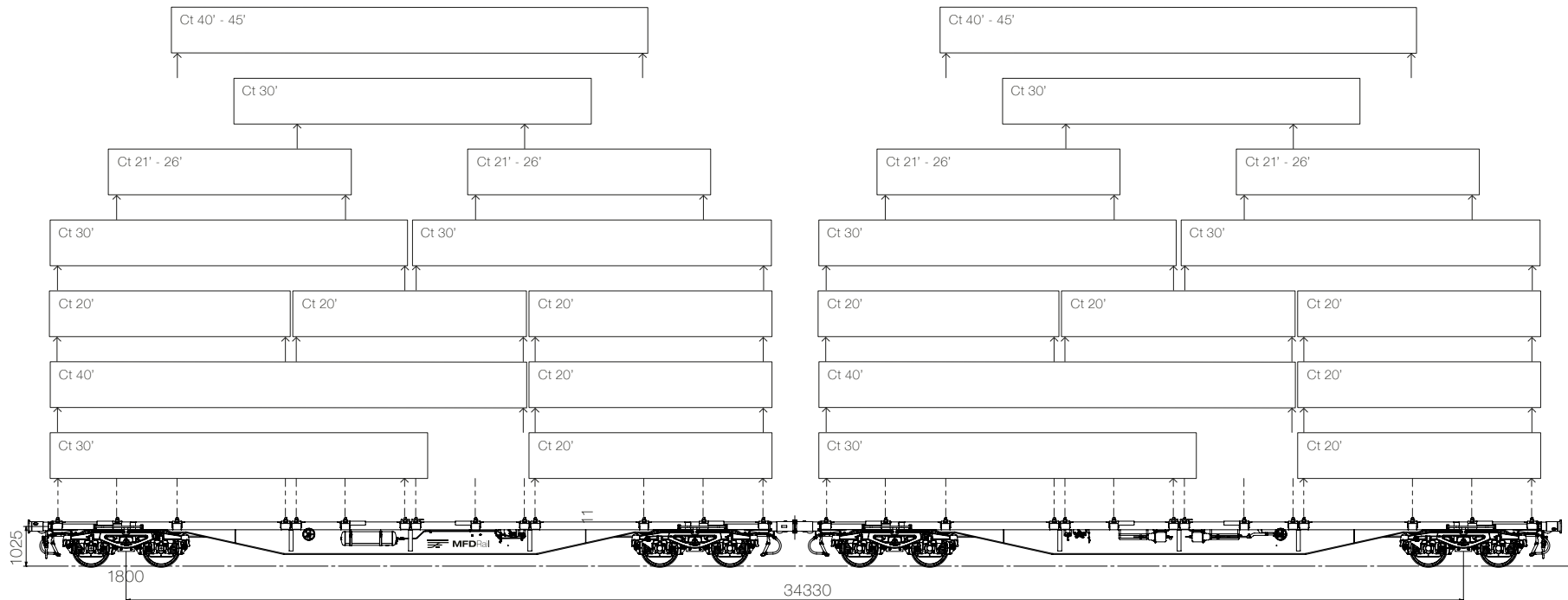
* Nur mit den gleichen MFD-Baureihen (M23 / M24) möglich
 Only possible with the same MFD model series (M23 / M24)



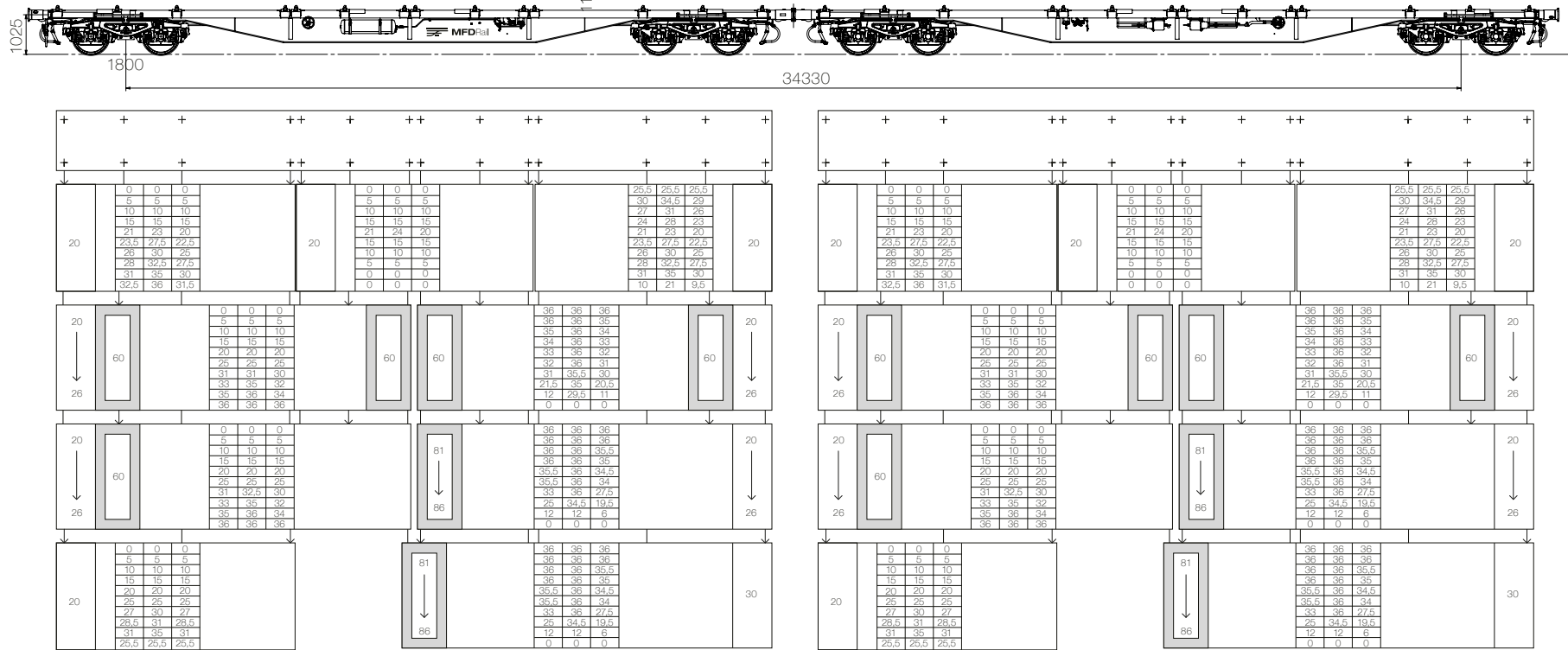
FIX GEKOPPELTER 8-ACHSIGER
CONTAINERWAGEN
FIX-COUPLED 8-AXLE
CONTAINER RAILCAR

Sggmrrs-y 2x60' M23

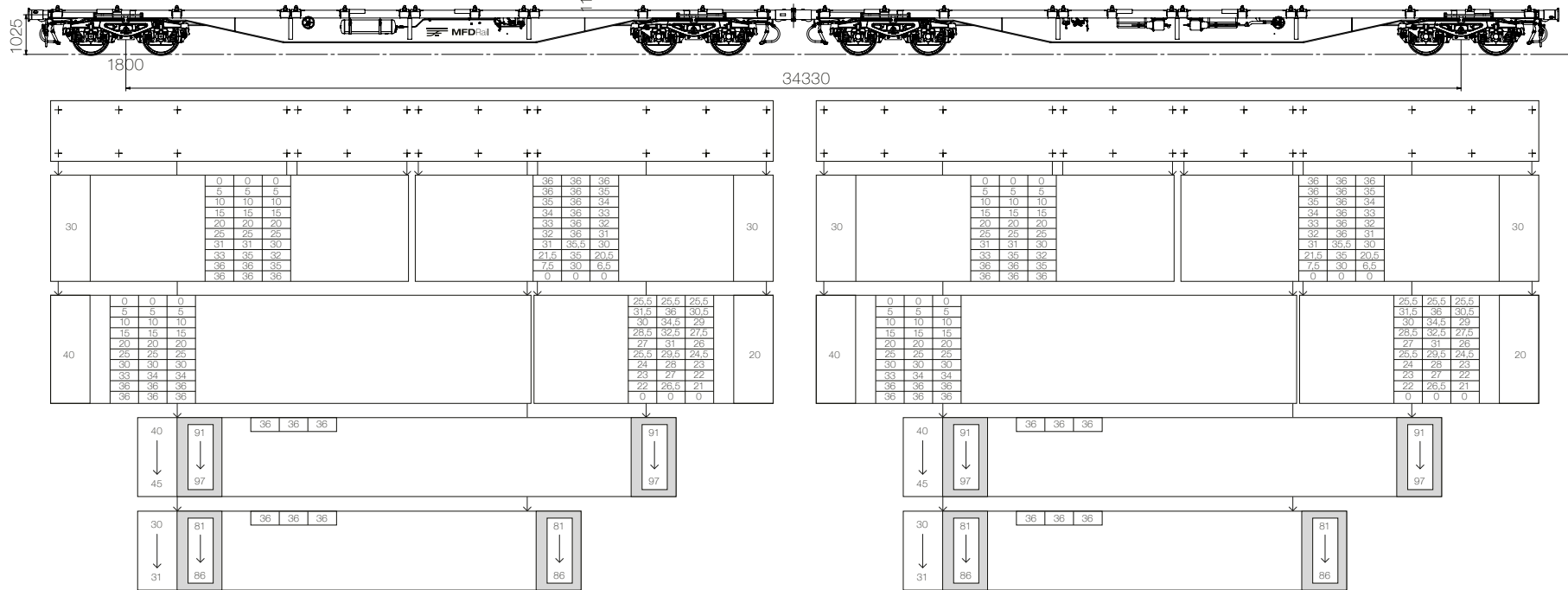
BELADESCHEMA
/Loading scheme M23:



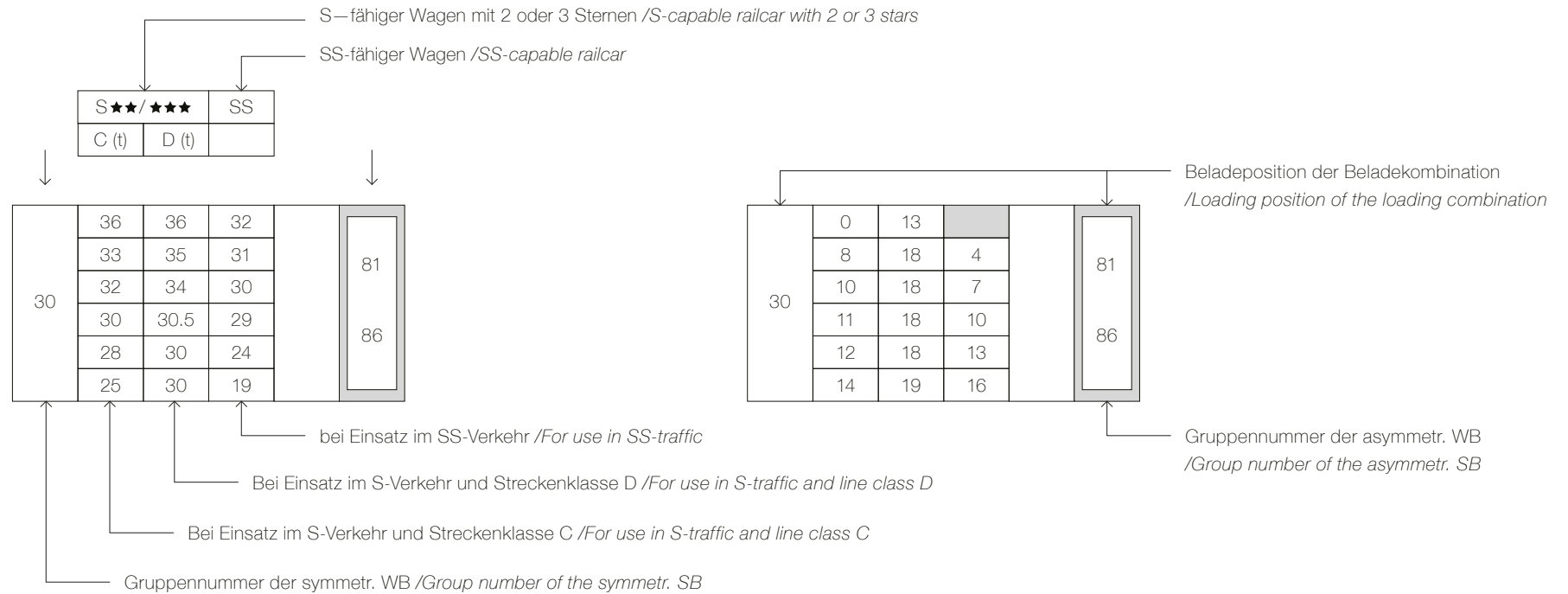
BELADESCHEMA
/Loading scheme M23:



BELADESCHEMA
/Loading scheme M23:



ERKLÄRUNGEN FÜR BELADESCHEMAS /Explanations for loading scheme:

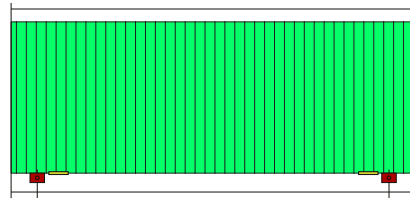


- ★ Fester Containerzapfen /Fixed container pin
- + Seitlich nicht verschiebbarer, klappbarer Containerzapfen /foldable container spigots that cannot be moved sideways
- 0 Leerer Wagenstellplatz /empty railcar storage area

- Klappbare Wechselbehälterunterstützung (aussen) /outside foldable swap body support
- S Vmax. 100 km/h ohne besondere betriebliche Bedingungen /Vmax. 100 km/h without special operational conditions
- SS Vmax. 120 km/h ohne besondere betriebliche Bedingungen /Vmax. 120 km/h without special operational conditions

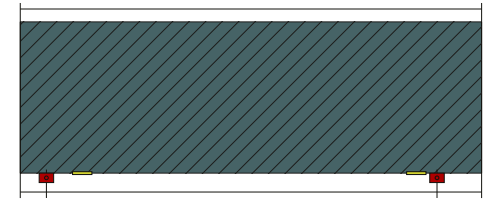
WECHSELCONTAINER ZUGEHÖRIGKEIT DER GRUPPE M23 /Exchange container affiliation of the group M23:

A. Symmetrische Abmessungen
A. Symmetrical dimensions



Gruppen Nr. <i>Group nr.</i>	Max. Länge (mm) <i>Max. length (mm)</i>	Max. Überhang (mm) <i>Max. overhang (mm)</i>	Befestigungsbeschlag Mindestabstand (mm) <i>Mounting bracket minimum distance (mm)</i>	Maximaler Überhang (mm) <i>Max. overhang (mm)</i>
20	6058	102.5	5853 +/- 3	102.5
21	6250	198.5	5853 +/- 3	198.5
22	7150	648.5	5853 +/- 3	648.5
23	7450	798.5	5853 +/- 3	798.5
24	7820	983.5	5853 +/- 3	983.5
26	8150	1148.5	5853 +/- 3	1148.5
30	9125	103.5	8918 +/- 4	103.5
31	9300	191.0	8918 +/- 4	191.0
40	12192	103.5	11985 +/- 5	103.5
42	12500	257.5	11985 +/- 5	257.5
44	13100	557.5	11985 +/- 5	557.5
45	13716	865.5	11985 +/- 5	865.5

B. Asymmetrische Abmessungen
B. Asymmetrical dimensions



Gruppen Nr. <i>Group nr.</i>	Max. Länge (mm) <i>Max. length (mm)</i>	Max. Überhang (mm) <i>Max. overhang (mm)</i>	Befestigungsbeschlag Mindestabstand (mm) <i>Mounting bracket minimum distance (mm)</i>	Maximaler Überhang (mm) <i>Max. overhang (mm)</i>
60	8543	1190.0	5853 +/- 3	1500.0
81	9275	103.5	8918 +/- 4	253.5
82	9330	103.5	8918 +/- 4	308.5
84	10040	103.5	8918 +/- 4	1018.5
85	10200	103.5	8918 +/- 4	1178.5
86	10900	103.5	8918 +/- 4	1878.5
91	12500	103.5	11985 +/- 5	411.5
94	12750	103.5	11985 +/- 5	661.5
95	13200	257.5	11985 +/- 5	957.5
96	13600	715.0	11985 +/- 5	900.0
97	14040	715.0	11985 +/- 5	1340.0