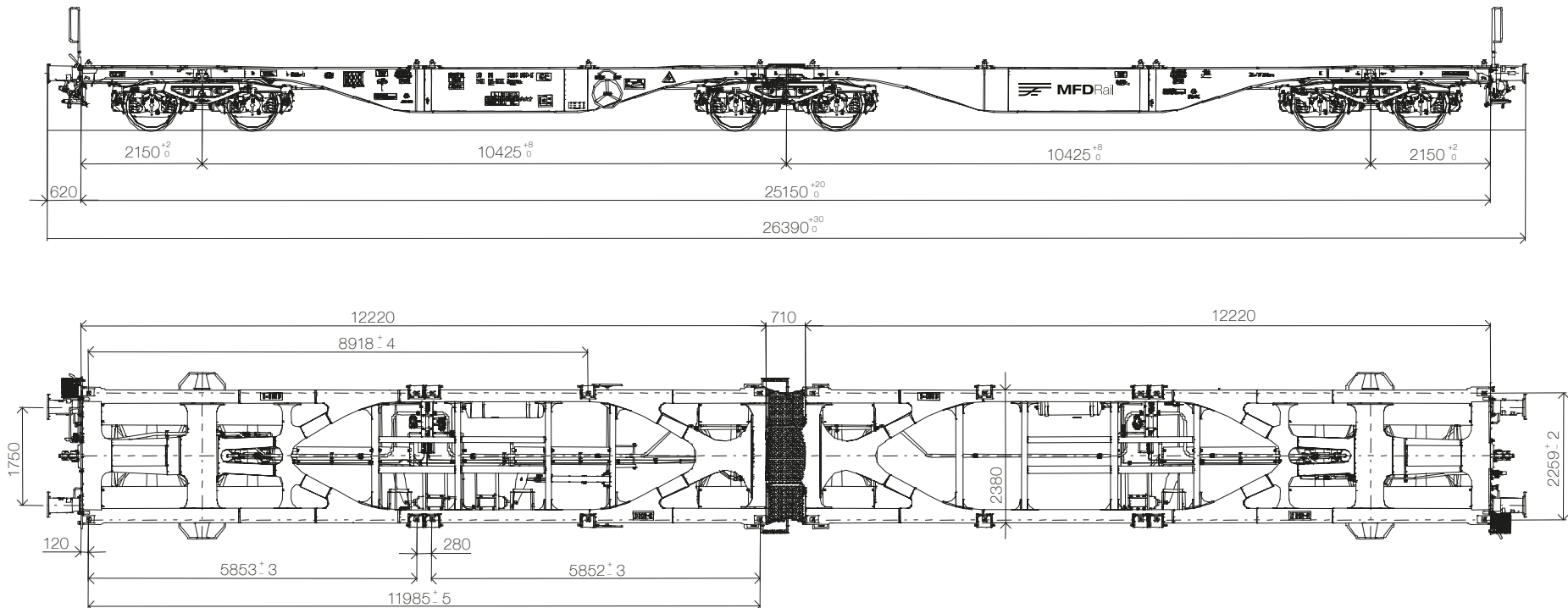


6-ACHSIGER CONTAINERWAGEN
 6-AXLE CONTAINER CARRIER

Sggrss 80^o M2

Dieser 6-achsige Gelenkwagen eignet sich mit einer Ladelänge von 80' optimal für den maritimen Verkehr und den Transport von 20', 30' und 40' Containern. Mit seinem hohen Ladegewicht von 108 t in Kombination mit der 80' Ladelänge, garantiert dieser Wagen das ideale Verhältnis zwischen Ladelänge und Gewicht.

This 6-axle articulated railcar with a loading length of 80' is ideally suited for maritime traffic and the transport of 20', 30' and 40' containers. With its high loading capacity of 108 t in combination with the 80' loading length, this railcar guarantees the ideal ratio between loading length and weight.



6-ACHSIGER CONTAINERWAGEN
6-AXLE CONTAINER CARRIER

Sggrss 80[◇] M2

TECHNISCHE DATEN /Technical Data:

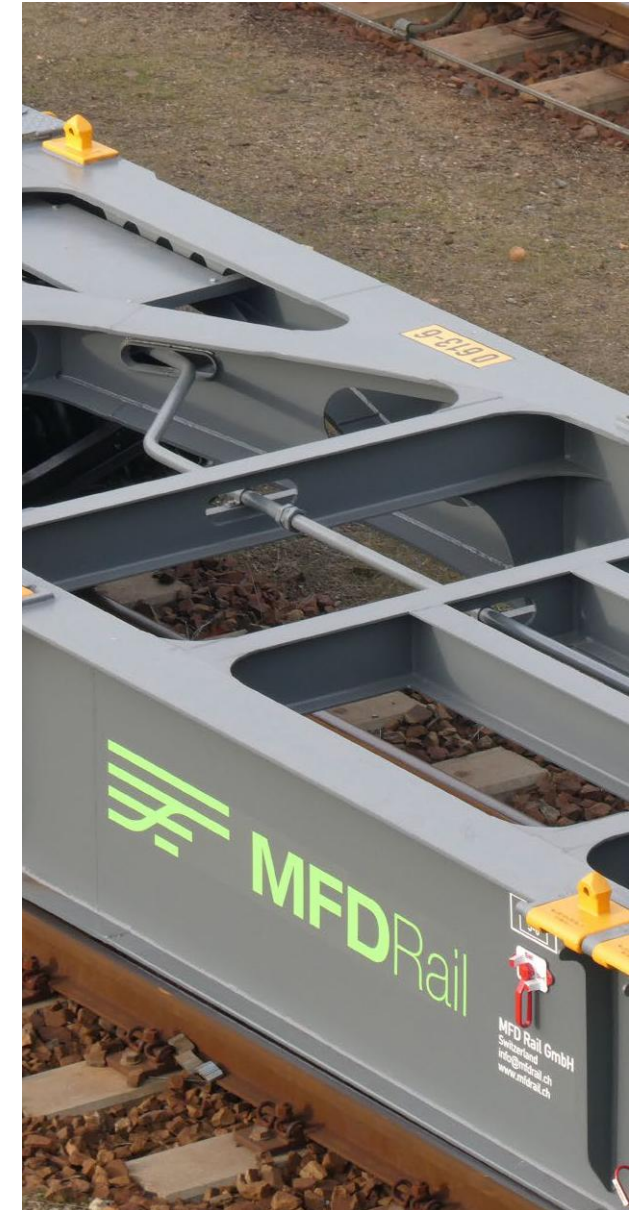
| | | | |
|-------------------------------------|-----------------|--------------------------------------|-------------------------|
| Eigengewicht: /Tare Weight: | 26.8 t | Zugvorrichtung: /Pulling device: | 1'500 kN |
| Max. Zuladung: /Max. Load: | 108 t | Drehgestell: /Bogie: | Y25 Ls(s)d1 |
| Radsatzlast: /Axle Load: | 22.5 t | Bremssohlen (K): /Brake blocks: | Jurid 816M 320 |
| Radsatzbauart: /Wheelset type: | ULT 25 | Bremse: /Brake: | 2 x KE-GP-A |
| Radsatzlager: /Wheelset bearing: | BA 182 | Puffer: /Buffers: | Kat. A 105 |
| Schraubenkupplung: /Screw coupling: | 1'350 kN | Handbremsgewicht: /Handbrake weight: | 22.9 t / 23.1 kN |

BETRIEBSDATEN /Operating Data:

| | | | |
|---|---------------------|--------------------------------------|-----------------|
| Länge über Puffer: /Total length over buffers: | 26.39 m | Bremseinstellung: /Brake adjustment: | SS |
| Ladelänge: /Loading length: | 2 x 12.22 m | Geschwindigkeit max.: /Max. speed: | 120 km/h |
| Drehzapfenabstand: /Pivot spacing: | 2 x 10.425 m | Containerzapfen: /Containerpins: | 2 x 10 |
| Ladehöhe ab S.O.: /Loading height from top of rail: | 1'155 mm | Einsatzbereich: /Range of use: | TEN /GE |
| Kurvenradius: /Curve-radius: | 75 m | Lichtraumprofil: /Clearance profile: | G1 |
| Max. Bremsgewicht: /Max. brake weight: | 108 t | Klimazone: /Climate zone: | T1 |

LASTGRENZRASTER /Load limits:

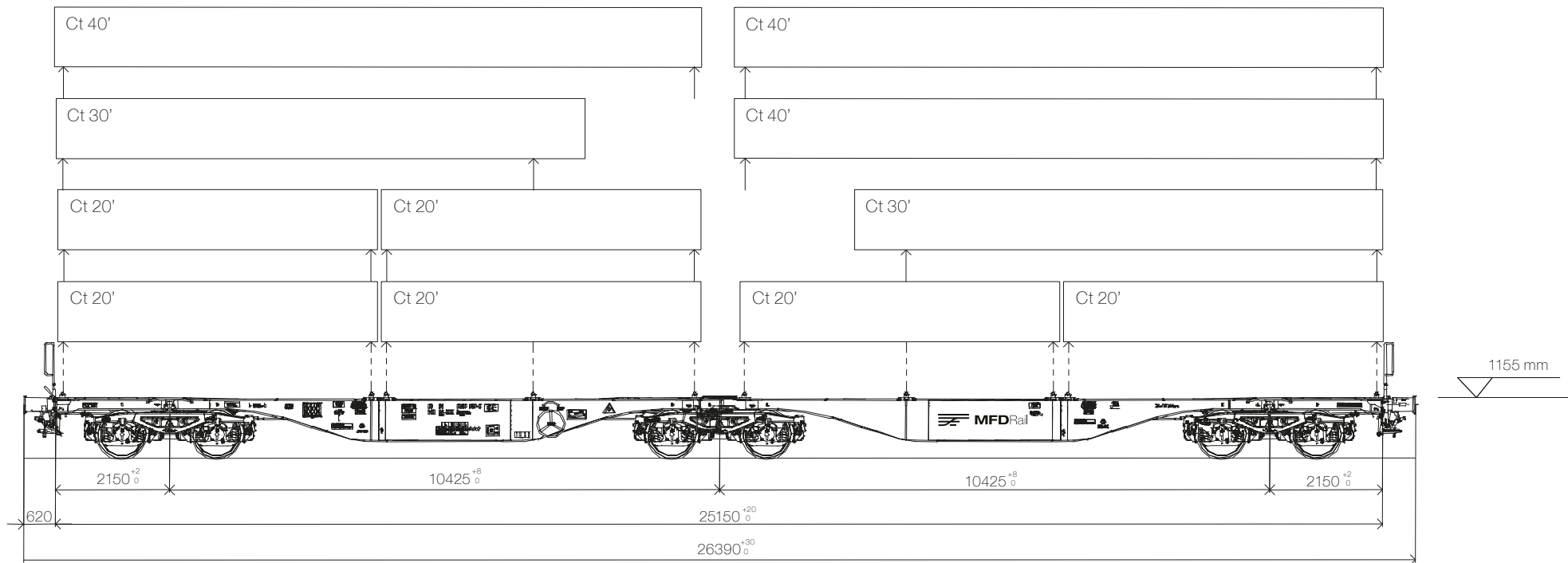
| | A | B | C | D | |
|-----------|------|------|------|-------|------|
| S | 69.2 | 81.2 | 96.2 | 108.2 | ★★★★ |
| SS | 69.2 | 81.2 | 93.2 | | |



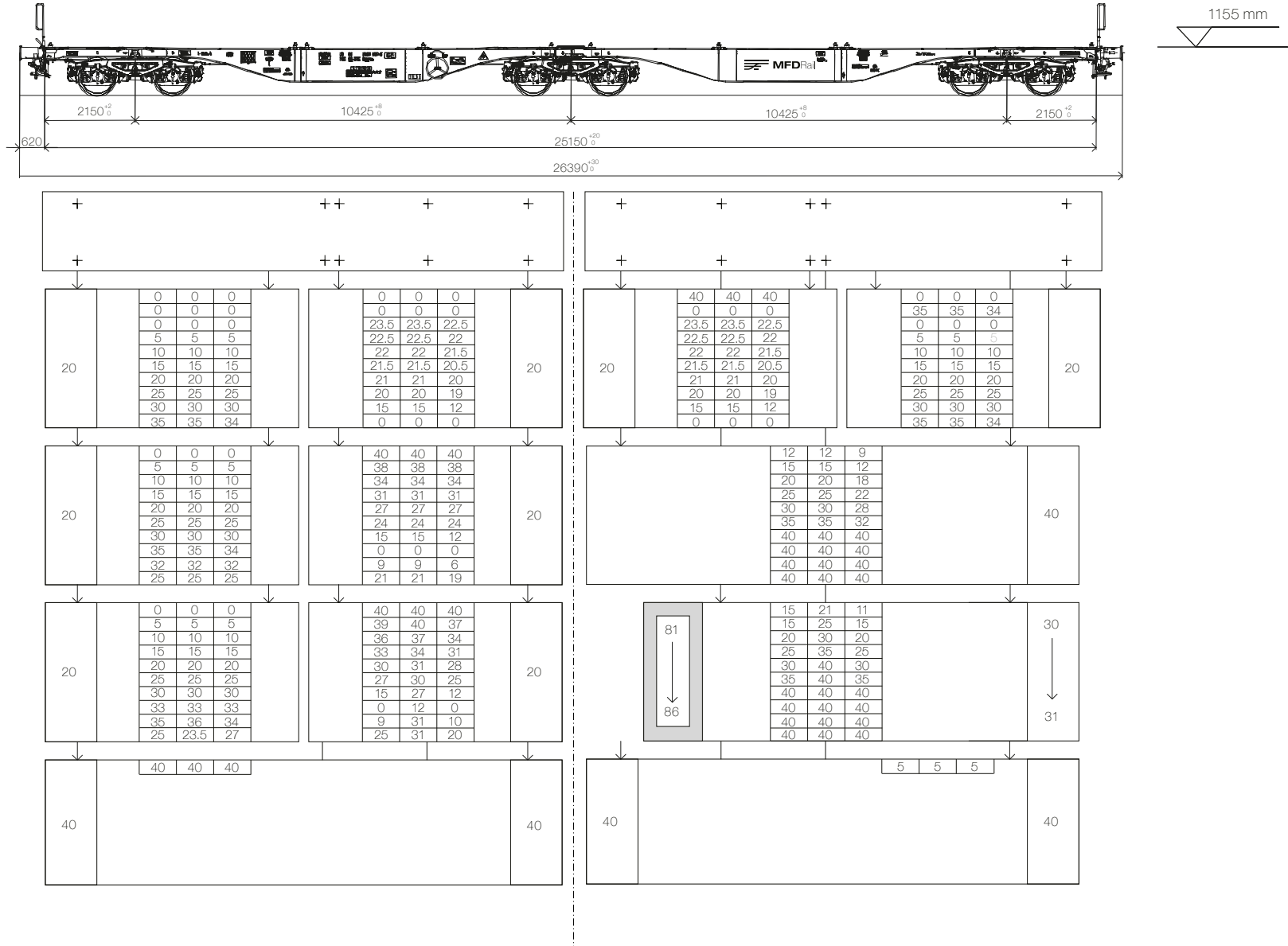
6-ACHSIGER CONTAINERWAGEN
6-AXLE CONTAINER CARRIER

Sggrss 80[◇] M2

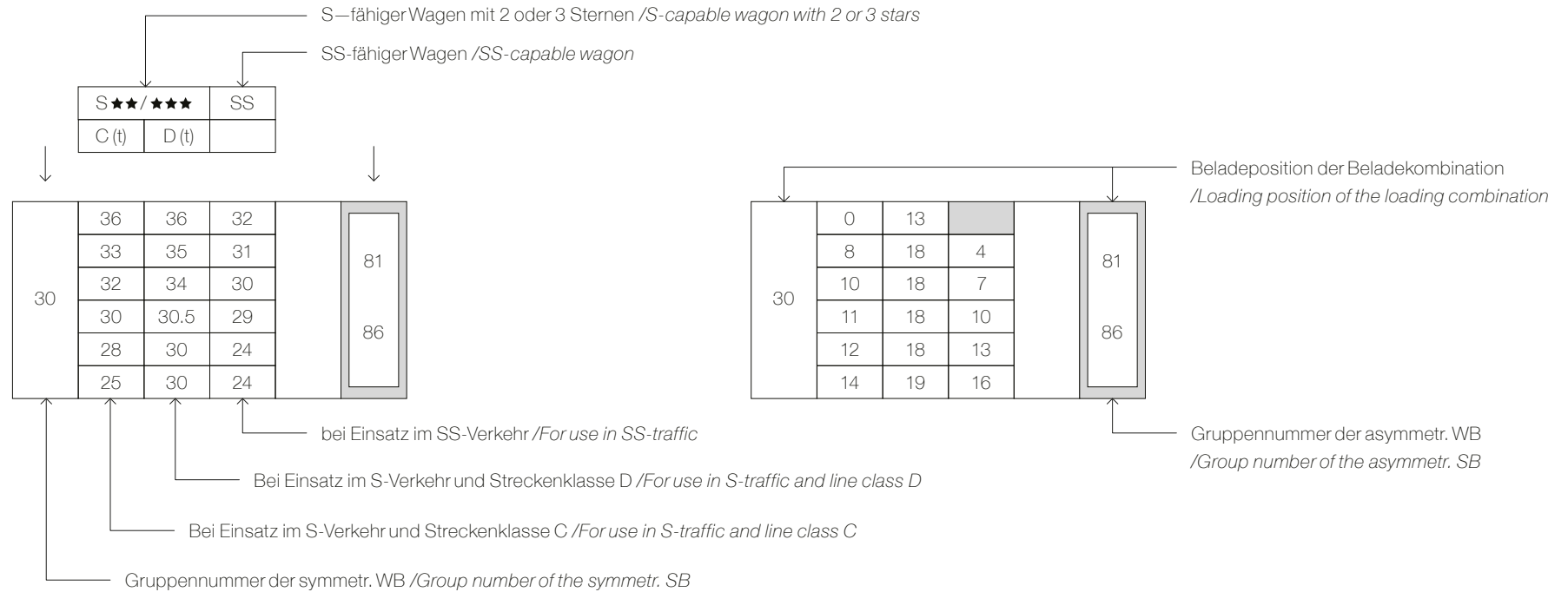
BELADESCHEMA
/Loading scheme M2:



BELADESCHEMA
/Loading scheme M2:



ERKLÄRUNGEN FÜR BELADESCHEMAS /Explanations for loading scheme:

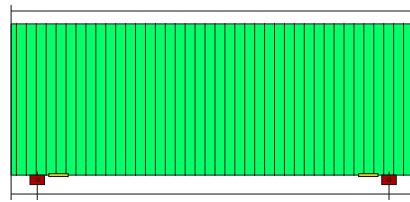


- ★ Fester Containerzapfen /Fixed container pin
 - + Seitlich nicht verschiebbarer, klappbarer Containerzapfen /foldable container spigots that cannot be moved sideways
- 0 Leerwagenstellplatz /empty wagon storage area

- Klappbare Wechselbehälterunterstützung (aussen) /outside foldable swap body support
- S Vmax. 100 km/h ohne besondere betriebliche Bedingungen /Vmax. 100 km/h without special operational conditions
- SS Vmax. 120 km/h ohne besondere betriebliche Bedingungen /Vmax. 120 km/h without special operational conditions

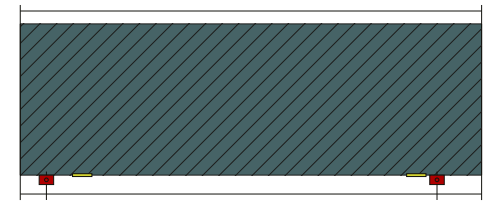
WECHSELCONTAINER ZUGEHÖRIGKEIT DER GRUPPE M2 /Exchange container affiliation of the group M2:

A. Symmetrische Abmessungen
A. Symmetrical dimensions



| Gruppen Nr. <i>Group nr.</i> | Max. Länge (mm) <i>Max. length (mm)</i> | Max. Überhang (mm) <i>Max. overhang (mm)</i> | Befestigungsbeschlag Mindestabstand (mm) <i>Mounting bracket minimum distance (mm)</i> | Maximaler Überhang (mm) <i>Max. overhang (mm)</i> |
|---------------------------------|---|--|--|---|
| 20 | 6058 | 102.5 | 5853 +/- 3 | 102.5 |
| 21 | 6250 | 198.5 | 5853 +/- 3 | 198.5 |
| 22 | 7150 | 648.5 | 5853 +/- 3 | 648.5 |
| 23 | 7450 | 798.5 | 5853 +/- 3 | 798.5 |
| 24 | 7820 | 983.5 | 5853 +/- 3 | 983.5 |
| 26 | 8150 | 1148.5 | 5853 +/- 3 | 1148.5 |
| 30 | 9125 | 103.5 | 8918 +/- 4 | 103.5 |
| 31 | 9300 | 191.0 | 8918 +/- 4 | 191.0 |
| 40 | 12192 | 103.5 | 11985 +/- 5 | 103.5 |

B. Asymmetrische Abmessungen
B. Asymmetrical dimensions



| Gruppen Nr. <i>Group nr.</i> | Max. Länge (mm) <i>Max. length (mm)</i> | Max. Überhang (mm) <i>Max. overhang (mm)</i> | Befestigungsbeschlag Mindestabstand (mm) <i>Mounting bracket minimum distance (mm)</i> | Maximaler Überhang (mm) <i>Max. overhang (mm)</i> |
|---------------------------------|---|--|--|---|
| 81 | 9275 | 103.5 | 8918 +/- 4 | 253.5 |
| 82 | 9330 | 103.5 | 8918 +/- 4 | 308.5 |
| 84 | 10040 | 103.5 | 8918 +/- 4 | 1018.5 |
| 85 | 10200 | 103.5 | 8918 +/- 4 | 1178.5 |
| 86 | 10900 | 103.5 | 8918 +/- 4 | 1878.5 |