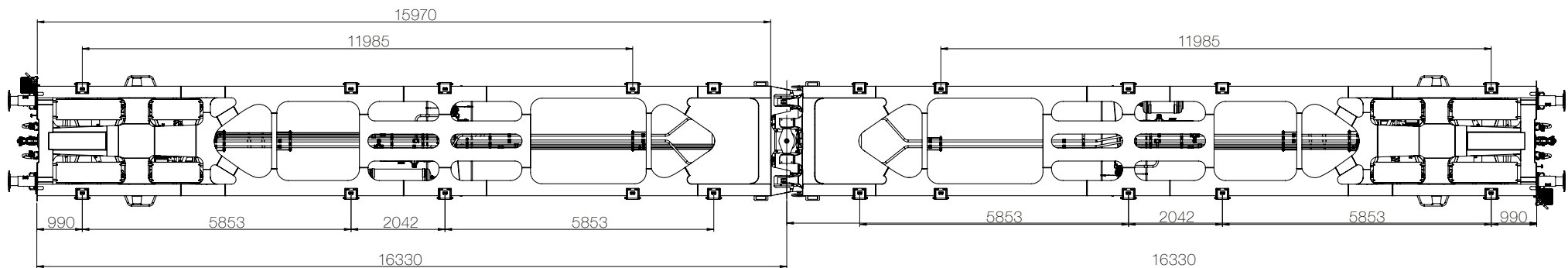
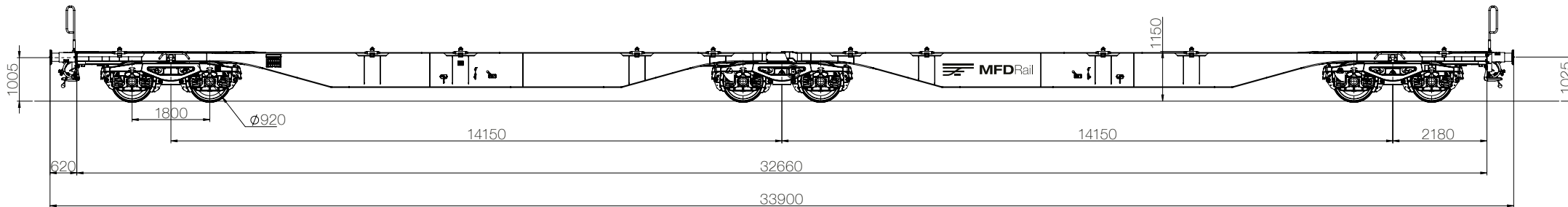


6-ACHSIGER INTERMODALWAGEN
6-AXLE INTERMODAL RAILCAR

Sggmrss 104² M38

Innovativer 6-achsiger Intermodalwagen für den Transport von bis zu vier Wechselbrücken bzw. Containern aller Art mit einem Gesamtładegewicht von 105,6 t. Auf Wunsch mit einer autarken und integrierten Stromversorgung ausgerüstet, sorgt der Wagen für einen lückenlosen Transport von temperatursensiblen Gütern auf der Schiene. Zusätzlich kann der Wagen mit einer SWS-Verladebrücke auf dem Drehgestell ausgestattet werden, was effiziente Bahnrampenverladungen ermöglicht.

Innovative 6-axle intermodal railcar for transporting up to four swap bodies or containers of any kind with a total loading weight of 105.6 t. Optionally equipped with an autonomous and integrated power supply, the railcar enables seamless transport of temperature-sensitive goods by rail. Additionally, the railcar can be equipped with a SWS loading bridge on the bogie, enabling efficient rail ramp loading and unloading.



6-ACHSIGER INTERMODALWAGEN
 6-AXLE INTERMODAL RAILCAR

Sggmrss 104⁷ M38

TECHNISCHE DATEN /Technical Data:

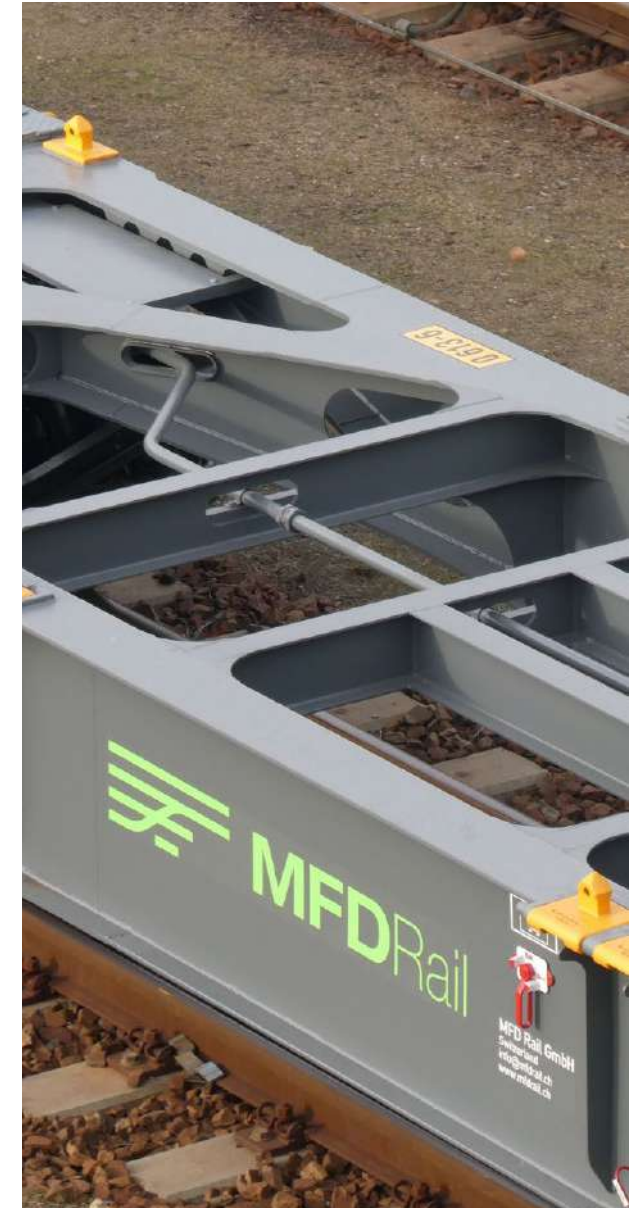
Eigengewicht: /Tare Weight:	29.4 t	Drehgestell: /Bogie:	2 x Y25 Ls(s)di1 + 1 x Y25 Ls(s)di1f
Max. Zuladung: /Max. Load:	105.6 t	Bremssohlen (K): /Brake blocks:	Jurid 816M 250
Radsatzlast: /Axle Load:	22.5 t	Bremse: /Brake:	2 x KE-GP-A
Radsatzbauart: /Wheelset type:	BA 314	Puffer: /Buffers:	Kat. A 105 / 2750
Radsatzlager: /Wheelset bearing:	BA 386	Handbremsgewicht: /Handbrake weight:	24.6t/ Min.11.1 kN/Max.24.9 kN
Schraubenkupplung: /Screw coupling:	1'350 kN	Fährschiff: /Ferry boats:	1°30'
Zugvorrichtung: /Pulling device:	1'500 kN		

BETRIEBSDATEN /Operating Data:

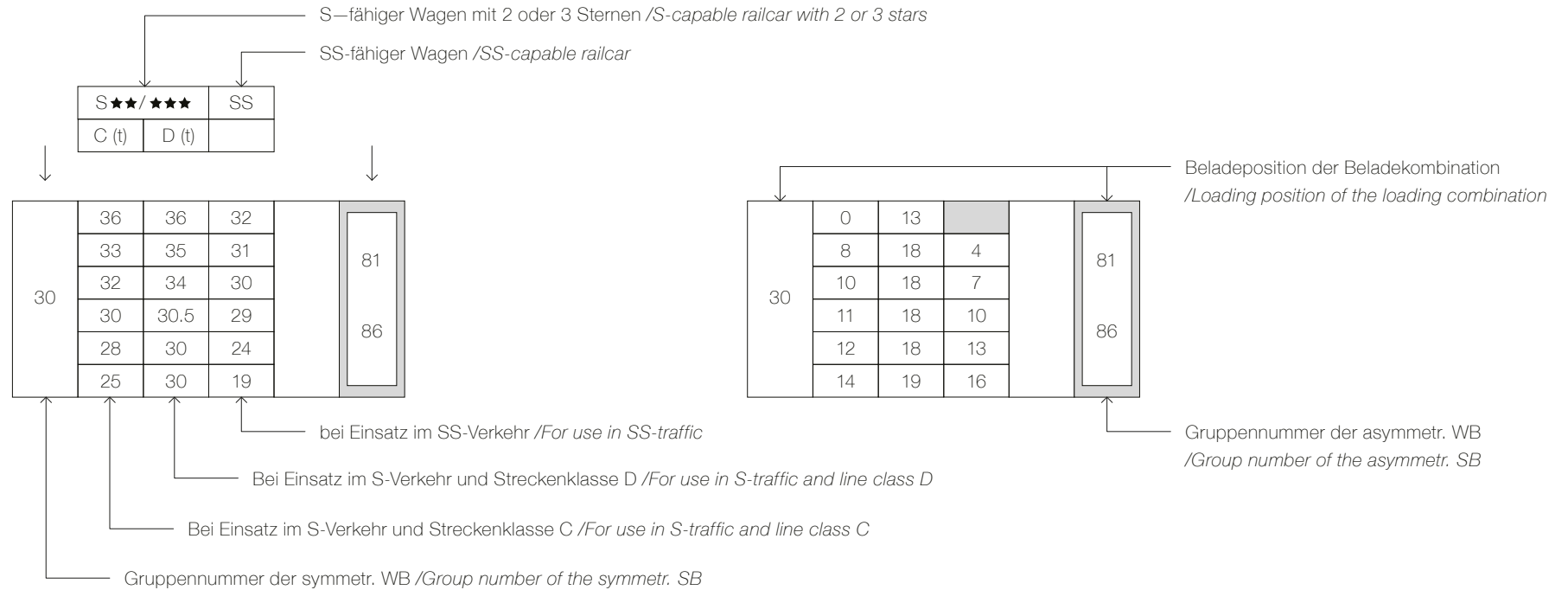
Länge über Puffer: /Total length over buffers:	33.90 m	Bremseinstellung: /Brake adjustment:	SS
Ladelänge: /Loading length:	2 x 15.97 m	Geschwindigkeit max.: /Max. speed:	120 km/h
Drehzapfenabstand: /Pivot spacing:	2 x 14.15 m	Containerzapfen: /Containerpins:	2 x 10
Ladehöhe ab S.O.: /Loading height from top of rail:	1'150 mm	Einsatzbereich: /Range of use:	TEN / GE
Kurvenradius: /Curve-radius:	Einzelwagen /Single railcar 75 m Zugsverband /Train set 150m	Lichtraumprofil: /Clearance profile:	G1
Max. Bremsgewicht: /Max. brake weight:	108 t (72 t + 36 t)	Klimazone: /Climate zone:	T1

LASTGRENZRASTER /Load limits:

	A	B	C	D	
S	66.6	78.6	93.6	105.6	★★★
SS	66.6	78.6	90.6		



ERKLÄRUNGEN FÜR BELADESCHEMAS /Explanations for loading scheme:

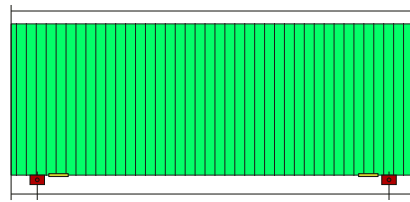


- ★ Fester Containerzapfen /Fixed container pin
 - + Seitlich nicht verschiebbarer, klappbarer Containerzapfen /foldable container spigots that cannot be moved sideways
- 0 Leerer Wagenstellplatz /empty railcar storage area

- Klappbare Wechselbehälterunterstützung (aussen) /outside foldable swap body support
- S Vmax. 100 km/h ohne besondere betriebliche Bedingungen /Vmax. 100 km/h without special operational conditions
- SS Vmax. 120 km/h ohne besondere betriebliche Bedingungen /Vmax. 120 km/h without special operational conditions

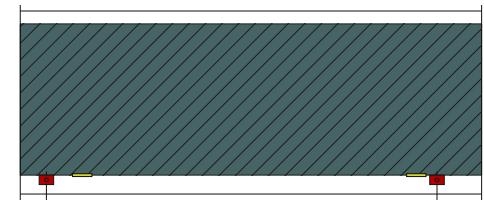
WECHSELCONTAINER ZUGEHÖRIGKEIT DER GRUPPE M38 /Exchange container affiliation of the group M38:

A. Symmetrische Abmessungen
A. Symmetrical dimensions



Gruppen Nr. <i>Group nr.</i>	Max. Länge (mm) <i>Max. length (mm)</i>	Max. Überhang (mm) <i>Max. overhang (mm)</i>	Befestigungsbeschlag Mindestabstand (mm) <i>Mounting bracket minimum distance (mm)</i>	Maximaler Überhang (mm) <i>Max. overhang (mm)</i>
20	6058	102.5	5853 +/- 3	102.5
21	6250	198.5	5853 +/- 3	198.5
22	7150	648.5	5853 +/- 3	648.5
23	7450	798.5	5853 +/- 3	798.5
24	7820	983.5	5853 +/- 3	983.5
26	8150	1148.5	5853 +/- 3	1148.5
40	12192	103.5	11985 +/- 5	103.5
42	12500	257.5	11985 +/- 5	257.5
44	13100	557.5	11985 +/- 5	557.5
45	13716	865.5	11985 +/- 5	865.5

B. Asymmetrische Abmessungen
B. Asymmetrical dimensions



Gruppen Nr. <i>Group nr.</i>	Max. Länge (mm) <i>Max. length (mm)</i>	Max. Überhang (mm) <i>Max. overhang (mm)</i>	Befestigungsbeschlag Mindestabstand (mm) <i>Mounting bracket minimum distance (mm)</i>	Maximaler Überhang (mm) <i>Max. overhang (mm)</i>
60	8543	1190.0	5853 +/- 3	1500.0
91	12500	103.5	11985 +/- 5	411.5
94	12750	103.5	11985 +/- 5	661.5
	13200	257.5	11985 +/- 5	957.5
96	13600	715.0	11985 +/- 5	900.0
97	14040	715.0	11985 +/- 5	1340.0