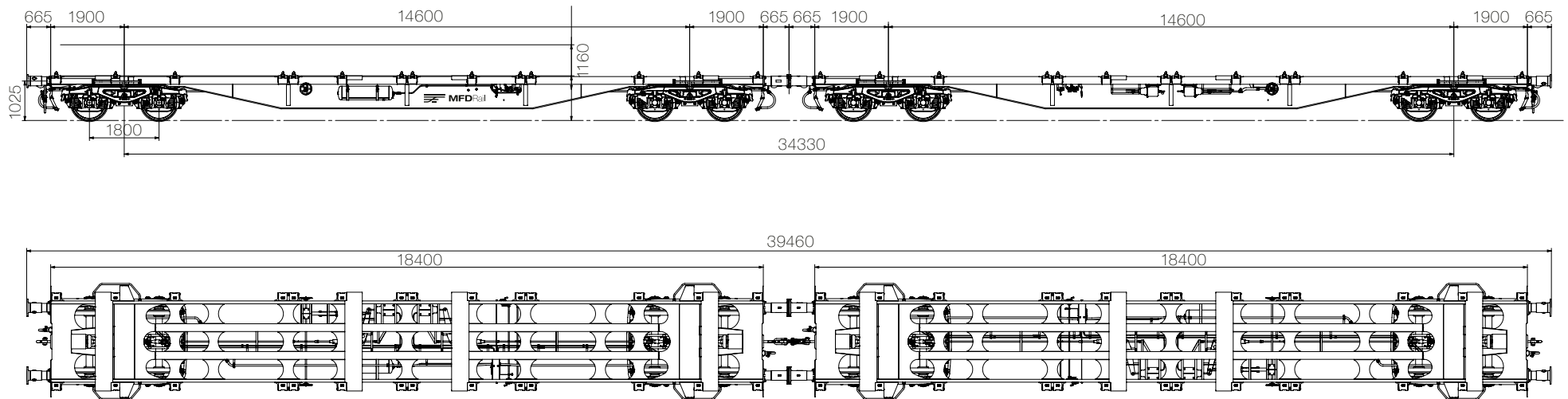


FIX GEKOPPELTER 8-ACHSIGER
CONTAINERWAGEN
FIX-COUPLED 8-AXLE
CONTAINER RAILCAR

Sggmrrs-y 2x60' M23

„Allround“-Wagen für den Intermodalverkehr mit einem Gesamt-Ladegewicht von 141 t. Speziell entwickelt für die seitliche Beladung wie z.B. die MOBILER Multitainer der Rail Cargo Group.

„Allround“ railcar for intermodal transport with a total loading weight of 141 t. Specially developed for lateral loadings such as the MOBILER multitainer of Rail Cargo Group.



FIX GEKOPPELTER 8-ACHSIGER
 CONTAINERWAGEN
 FIX-COUPLED 8-AXLE
 CONTAINER RAILCAR

Sggmrrs-y 2x60⁷ M23

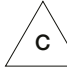
TECHNISCHE DATEN /Technical Data:

| | | | |
|-------------------------------------|-----------------|--------------------------------------|-------------------|
| Eigengewicht: /Tare Weight: | ca. 39.0 t | Drehgestell: /Bogie: | Y25 Ls(s)d1 |
| Max. Zuladung: /Max. Load: | 141.0 t | Bremssohlen (K): /Brake blocks: | BG 320 |
| Radsatzlast: /Axle Load: | 22.5 t | Bremse: /Brake: | 2 x KE-GP-A |
| Radsatzbauart: /Wheelset type: | BA 303 / ULT 25 | Puffer: /Buffers: | Kat. L 150 / 2750 |
| Radsatzlager: /Wheelset bearing: | BA 386 | Handbremsgewicht: /Handbrake weight: | 25.0 t / 25.3 kN |
| Schraubenkupplung: /Screw coupling: | 1'350 kN | Fährschiff: /Ferry boats: | 2°30' |
| Zugvorrichtung: /Pulling device: | 1'500 kN | | |

BETRIEBSDATEN /Operating Data:

| | | | |
|---|--|--------------------------------------|----------|
| Länge über Puffer: /Total length over buffers: | 39.46 m | Bremseinstellung: /Brake adjustment: | S |
| Ladelänge: /Loading length: | 2 x 18.40 m | Geschwindigkeit max.: /Max. speed: | 120 km/h |
| Drehzapfenabstand: /Pivot spacing: | 2 x 14.60 m | Containerzapfen: /Containerpins: | 56 |
| Ladehöhe ab S.O.: /Loading height from top of rail: | 1'160 mm | Einsatzbereich: /Range of use: | TEN / GE |
| Kurvenradius: /Curve-radius: | Einzelwagen /Single railcar 75 m Zugsverband /Train set 75 m* | Lichtraumprofil: /Clearance profile: | G1 |
| Max. Bremsgewicht: /Max. brake weight: | 116 t (2 x 58 t) | Klimazone: /Climate zone: | T1 |

LASTGRENZRASTER /Load limits:

| | A | B | C | D | |
|-----|------|-------|-------|-------|---|
| S | 89.0 | 105.0 | 125.0 | 141.0 | *** |
| 120 | 00.0 | | | |  |

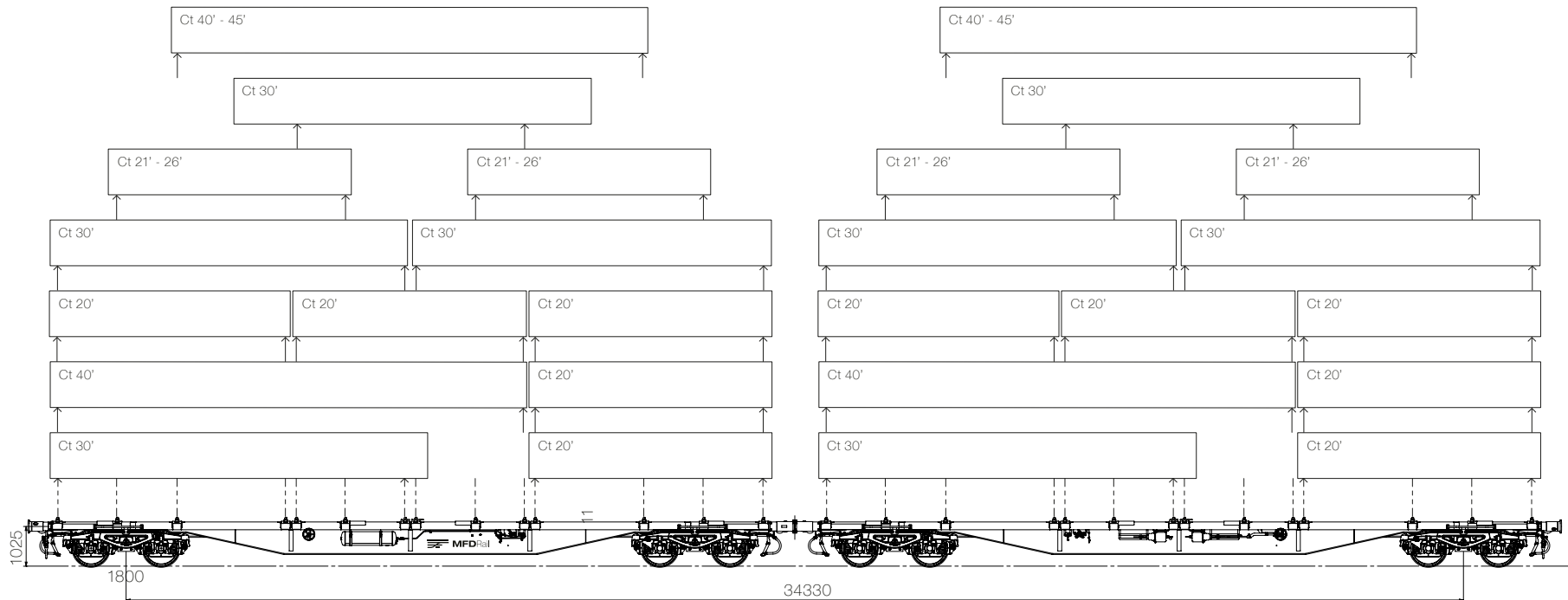
* Nur mit den gleichen MFD-Baureihen (M23 / M24) möglich
 Only possible with the same MFD model series (M23 / M24)



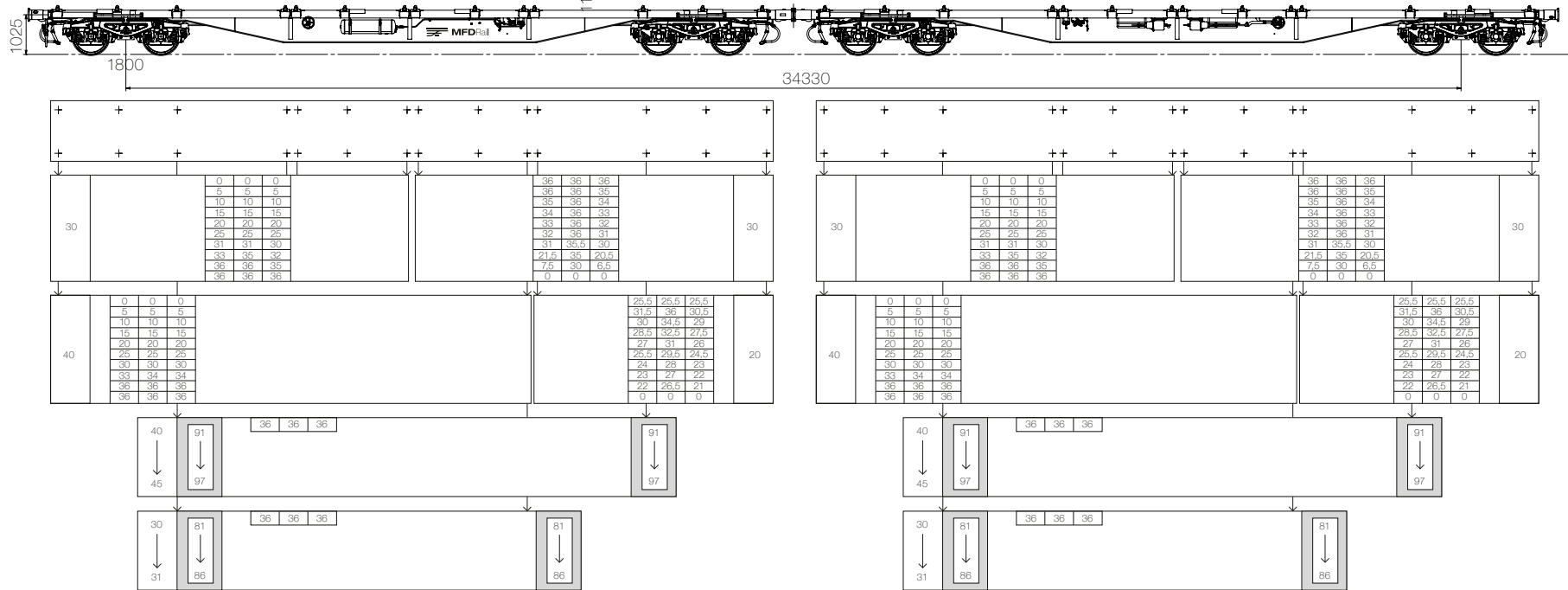
FIX GEKOPPELTER 8-ACHSIGER
CONTAINERWAGEN
FIX-COUPLED 8-AXLE
CONTAINER RAILCAR

Sggmrrs-y 2x60' M23

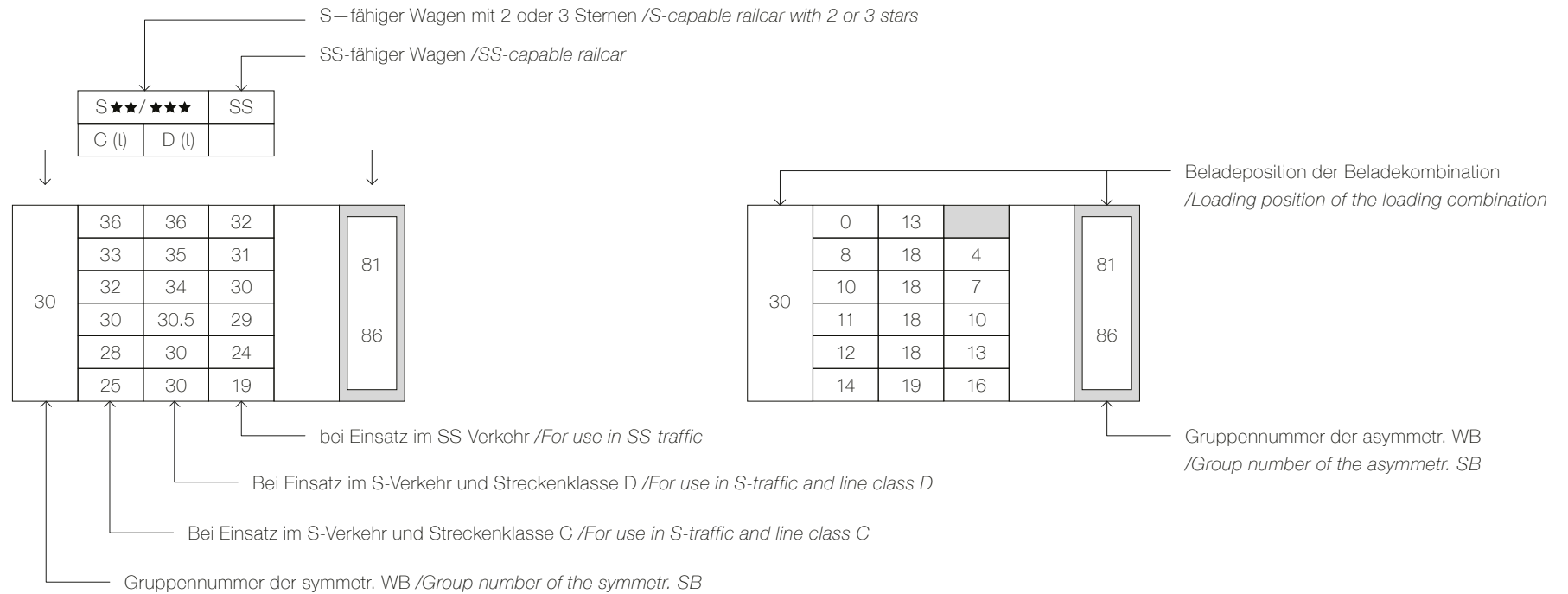
BELADESCHEMA
/Loading scheme M23:



BELADESCHEMA
/Loading scheme M23:



ERKLÄRUNGEN FÜR BELADESCHEMAS /Explanations for loading scheme:

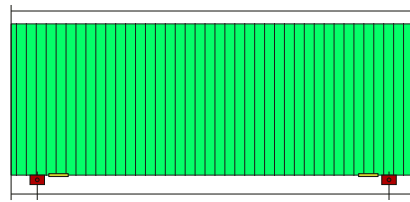


- ★ Fester Containerzapfen /Fixed container pin
- + Seitlich nicht verschiebbarer, klappbarer Containerzapfen /foldable container spigots that cannot be moved sideways
- 0 Leerer Wagenstellplatz /empty railcar storage area

- Klappbare Wechselbehälterunterstützung (aussen) /outside foldable swap body support
- S Vmax. 100 km/h ohne besondere betriebliche Bedingungen /Vmax. 100 km/h without special operational conditions
- SS Vmax. 120 km/h ohne besondere betriebliche Bedingungen /Vmax. 120 km/h without special operational conditions

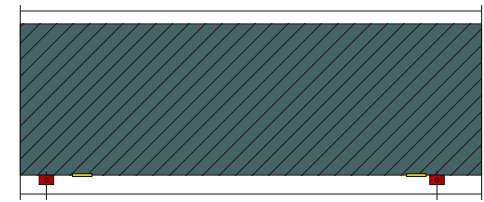
WECHSELCONTAINER ZUGEHÖRIGKEIT DER GRUPPE M23 /Exchange container affiliation of the group M23:

A. Symmetrische Abmessungen
A. Symmetrical dimensions



| Gruppen Nr. <i>Group nr.</i> | Max. Länge (mm) <i>Max. length (mm)</i> | Max. Überhang (mm) <i>Max. overhang (mm)</i> | Befestigungsbeschlag Mindestabstand (mm) <i>Mounting bracket minimum distance (mm)</i> | Maximaler Überhang (mm) <i>Max. overhang (mm)</i> |
|---------------------------------|---|--|--|---|
| 20 | 6058 | 102.5 | 5853 +/- 3 | 102.5 |
| 21 | 6250 | 198.5 | 5853 +/- 3 | 198.5 |
| 22 | 7150 | 648.5 | 5853 +/- 3 | 648.5 |
| 23 | 7450 | 798.5 | 5853 +/- 3 | 798.5 |
| 24 | 7820 | 983.5 | 5853 +/- 3 | 983.5 |
| 26 | 8150 | 1148.5 | 5853 +/- 3 | 1148.5 |
| 30 | 9125 | 103.5 | 8918 +/- 4 | 103.5 |
| 31 | 9300 | 191.0 | 8918 +/- 4 | 191.0 |
| 40 | 12192 | 103.5 | 11985 +/- 5 | 103.5 |
| 42 | 12500 | 257.5 | 11985 +/- 5 | 257.5 |
| 44 | 13100 | 557.5 | 11985 +/- 5 | 557.5 |
| 45 | 13716 | 865.5 | 11985 +/- 5 | 865.5 |

B. Asymmetrische Abmessungen
B. Asymmetrical dimensions



| Gruppen Nr. <i>Group nr.</i> | Max. Länge (mm) <i>Max. length (mm)</i> | Max. Überhang (mm) <i>Max. overhang (mm)</i> | Befestigungsbeschlag Mindestabstand (mm) <i>Mounting bracket minimum distance (mm)</i> | Maximaler Überhang (mm) <i>Max. overhang (mm)</i> |
|---------------------------------|---|--|--|---|
| 60 | 8543 | 1190.0 | 5853 +/- 3 | 1500.0 |
| 81 | 9275 | 103.5 | 8918 +/- 4 | 253.5 |
| 82 | 9330 | 103.5 | 8918 +/- 4 | 308.5 |
| 84 | 10040 | 103.5 | 8918 +/- 4 | 1018.5 |
| 85 | 10200 | 103.5 | 8918 +/- 4 | 1178.5 |
| 86 | 10900 | 103.5 | 8918 +/- 4 | 1878.5 |
| 91 | 12500 | 103.5 | 11985 +/- 5 | 411.5 |
| 94 | 12750 | 103.5 | 11985 +/- 5 | 661.5 |
| 95 | 13200 | 257.5 | 11985 +/- 5 | 957.5 |
| 96 | 13600 | 715.0 | 11985 +/- 5 | 900.0 |
| 97 | 14040 | 715.0 | 11985 +/- 5 | 1340.0 |